



## KONFERENZZENTRUM THE CIRCLE, FLUGHAFEN ZÜRICH NEUBAU

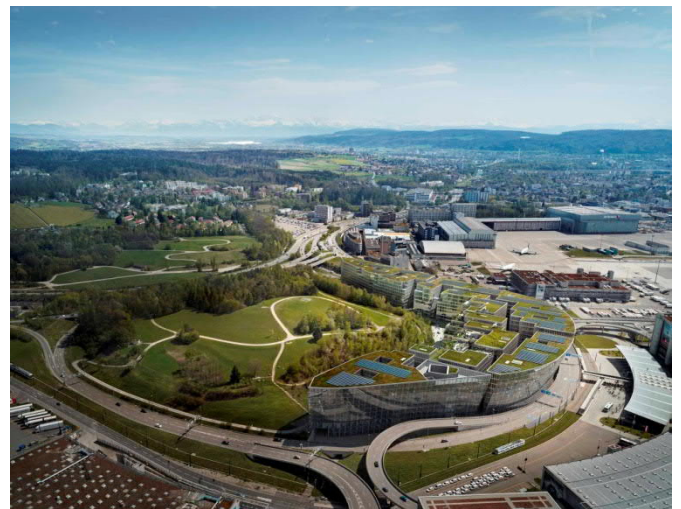
Bis im Jahre 2018 wird der Flughafen Zürich mit der neuen Dienstleistungsdestination „The Circle“ noch mehr ein Ort für Business, Gastronomie und Lifestyle.

Die Nutzungsfläche von 180'000 m<sup>2</sup> soll für beispielsweise Hotels, Showrooms, Büros, Kunsthandel, Konzerte, Restaurants, Weiterbildung, Gesundheit, Beauty und Erholung bereitstehen.

Die Hotelkette Hyatt wird ein Konferenzzentrum betreiben, das unter anderem einen Saal für bis zu 1'500 Personen bietet.

Leistungsumfang Kuster + Partner AG

- Raumakustische Simulationen mit einem detaillierten 3D Modell
- Simulationen mit Beam-Steering
- Konzept für Beschallung in Zusammenarbeit mit einem AV-Planer
- Prüfen verschiedener Varianten hinsichtlich optimaler Abdeckung der Schallquellen



BAUHERRSCHAFT	Flughafen Zürich AG, Zürich
ARCHITEKTUR	Riken Yamamoto
BAUSUMME	> CHF 1 Mia.
BAUZEIT	2014 – 2018
VISUALISIERUNG	Flughafen Zürich AG, Zürich