



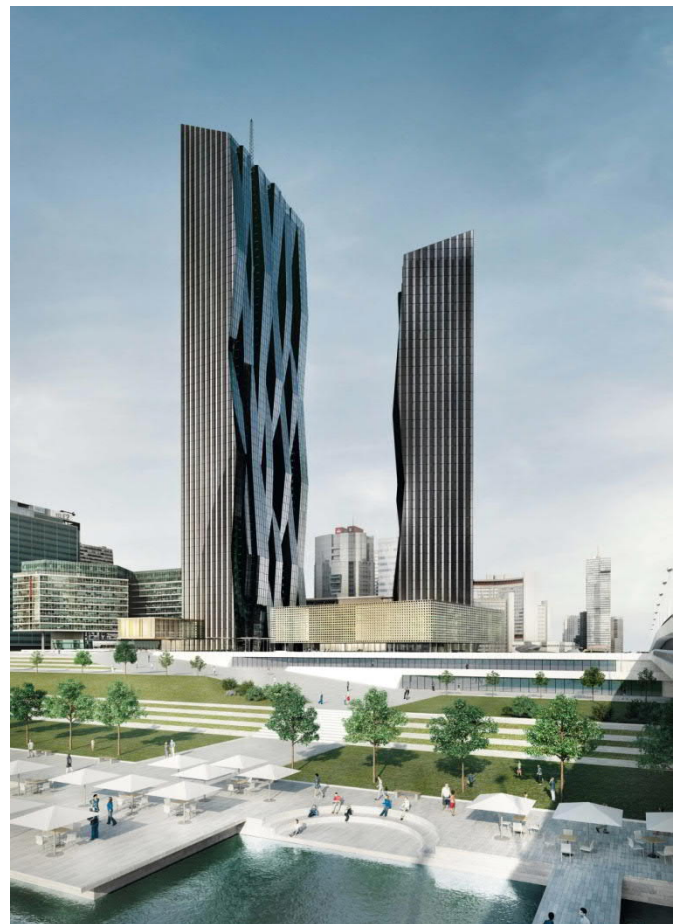
## DONAU CITY TOWER, WIEN

### NEUBAU

Zur Einhaltung der Schallschutzanforderungen unterstützte die Kuster + Partner AG in Zusammenarbeit mit dem Partner gbd Lab GmbH die Fassadenplanung der Strabag mit Prüfungen im Labor, Beratung zur Fassadenentwicklung und mit Verifikation der Messresultate vor Ort.

Leistungsumfang Kuster + Partner AG

- Qualitätskontrolle, Schallmessungen
- Labormessungen Fassadenelemente, Luft- und Flankenschall
- Beratung Schallschutz



BAUHERRSCHAFT	Vienna Tower 1 Liegenschaftsbesitz GmbH, Wien
ARCHITEKTUR	DPA Dominique Perrault Architecture, Paris
BAUSUMME	ca. 2 Mia. € (Gesamtprojekt)
BAUZEIT	2004 – 2016
VISUALISIERUNG	beyer.co.at images