



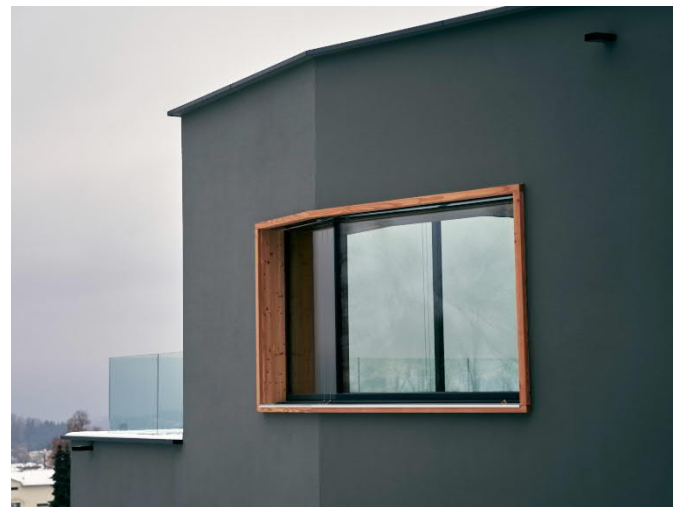
EFH SCHEIDEGGSTRASSE, MEGGEN

NEUBAU, MINERGIE LU-2283

An erhöhter Lage mit Seesicht entstand dieses 8-Zimmer-Einfamilienhaus im Massivbau und Minergie-Standard. Die in Holz gerahmten Fenster verleihen dem Haus einen speziellen Akzent und brechen mit der sonst dunkel gehaltenen Fassade. Das Flachdach ist begrünt und teils mit einer Photovoltaikanlage bedeckt. Eine grosse Fensterfront lässt viel Tageslicht ins Innere fluten und sorgt für ein angenehmes Klima im Winter.

Leistungsumfang Kuster + Partner AG

- Konzept Wärmedämmung
- GEAK Neubau
- Energienachweis
- Antrag für Minergie-Zertifikat
- Winterlicher Wärmeschutz
- Sommerlicher Wärmeschutz
- Feuchteschutz
- Berechnung von Isothermen
- Plankontrollen



BAUHERRSCHAFT	Baulink AG
ARCHITEKTUR	Baulink AG
BAUZEIT	Dezember 2019 – Dezember 2020
FOTOS	Baulink AG